

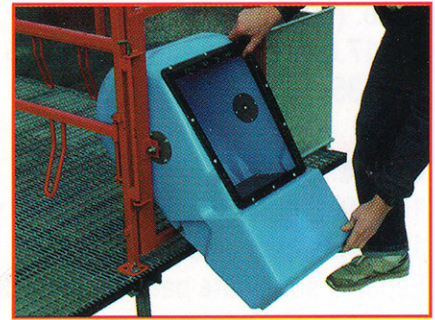
NUTRI-MAX[®] SOW FEEDER

The Largest Feed Opening Available Gives You Contented, Comfortable Sows And Nonwasteful Feeding

24 lb. (10.9 Kg) capacity hopper
7" (17.8 cm) deep, 16" (40.6 cm) wide
14" (35.6 cm) tall

The largest feed opening available. 16" (40.6 cm) of internal width and 17" (43.2 cm) of vertical height -- plenty of space to allow sow to comfortably eat and swallow with her mouth in the feeder. No twisting, turning nor tossing of feed.

Our Pride famous cast iron frame is rugged but with a smooth, no snag finish. **Sows can rub through stainless steel edges causing abrasions and cuts. Your animals cannot cut themselves on cast iron.**



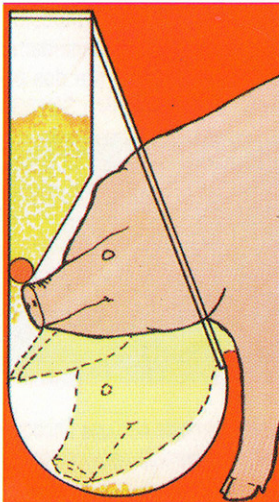
Tapered lip assures complete drainage after cleaning with high-pressure washer.

Pride-Tuff high molecular, high density, polyethylene body.

12 gauge stainless attachment plates permit feeder to tip out for easy cleaning.

Feed is easily accessible to the sow; no accumulation and no spoilage

NO SHARP EDGES • NO PROTRUDING NUTS AND BOLTS

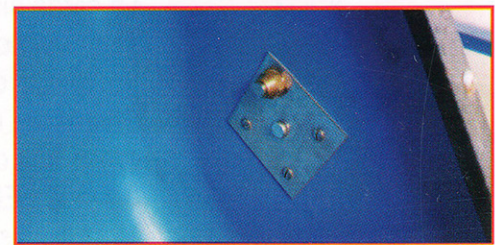


Sow Friendly Feed Dispenser

Sow pushes on dispenser rings with her nose dropping one or two cups of feed into the trough. When sow is not pushing on the rings, the hopper is sealed. Dispenser slows down impatient SOWS.

Feeder can be ordered without the dispenser (Model F1ELDA).

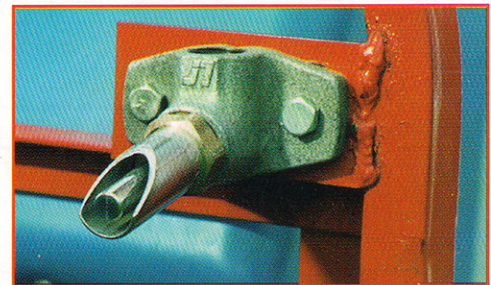
Our Push Button Valve Model SN1530, can be mounted inside the feeder. It is mounted on either the right or left side, secured by two modified attachment plates. Order F1EW and SN1530.



CR410 Gate comes standard with a bracket for use with Model SN9340 sow nipple bracket and Model SN1180 sow nipple.

Specifications

Model Number	Width	Height	Depth	Weight
F1E Sow Feeder	16" (41cm)	32" (81 cm)	16" (41 cm)	22 lbs. (10 kg)
F1EW	F1E Sow Feeder with internal nipple mount (order nipple separately)			
F1ELDA	F1E Sow Feeder less deflector and agitator			
CR410	Gate for F1E 21-1/2" (55 cm)	33-1/2" (85 cm)	4-1/4" (11 cm)	17 lbs (7.7 kg)



HAWKEYE STEEL PRODUCTS, INC.

Houghton, Iowa 52631 USA
Phone: 319-469-4141 • Fax: 319-469-4402
Email: prideiowa@aol.com Web Site: www.hawkeysteel.com

Copyright©
All Rights Reserved

We've been feeding livestock since 1920!



LITF1E
Printed in USA

NUTRI-MAX® (NUTRICIÓN MÁXIMA) ALIMENTADOR DE CERDA

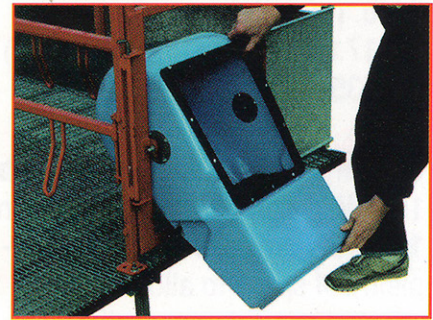
La abertura más grande que le da a usted las cerdas
muy cómodas y muy amables y alimentación sin pérdida

24 lb. (10.9 Kg) de capacidad
7" (17.8 cm) profundo, 16" (40.6 cm) ancho
14" (35.6 cm) alta

La abertura más grande.

16" (40.6 cm) de anchura dentro y
17" (43.2 cm) de altura
Espacio suficiente para que una cerda
puede comer y tragar con la boca
dentro del alimentador. No torcer ni
dar vueltas ni tirar el alimento.

Nuestro armazón de hierro colado del
famoso "Pride" es muy duro sino liso.
**Las cerdas les pueden cortar en los
filos de acero inoxidable. Sus
animales no les pueden cortar en
hierro colado.**



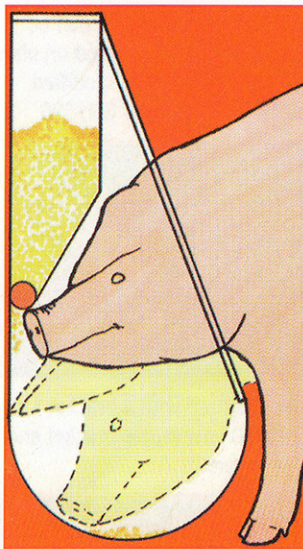
Disminución gradual del labio asegura
deseccación completo después de limpiar con
una lavadora de alta presión.

Muy duro "Pride" con un cuerpo de
"polyethylene" de alta molecular y alta densidad.

Platos de atadura de calibre 12 acero
inoxidable permite el alimentador a inclinar
afuera para la facilidad de limpiar.

El alimento es fácilmente accesible a la cerda: no
hay acumulación ni nada estropeada.

NINGÚN BORDE AFILADO • TUERCAS Y PERNOS NO SOBRESALEN

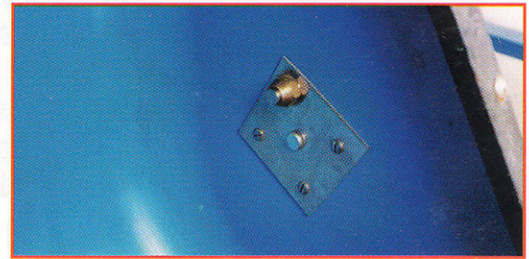


El alimentador es amable a las cerdas

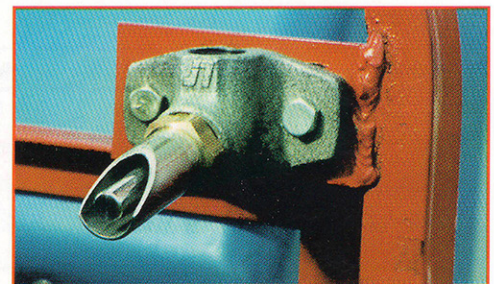
La cerda empuja en los anillos del
dispensador con su nariz y uno o
dos gotas de alimento caen
dentro del comedero. Cuando no
empuja la cerda en los anillos, es
cerrado. El dispensador hace más
lento las cerdas impacientes.

Se puede ordenar el alimentador
sin el dispensador (modelo
F1ELDA).

Nuestro modelo de válvula de pulsador (modelo
SN1530) se puede montar dentro del alimentador, o a
la derecha o a la izquierda, asegurado por dos platos
modificados de atadura. Ordene F1EW y SN1530.



La puerta CR410 viene normalmente con una rinconera para
usar con modelo SN9340 rinconera de pezón de goma y
modelo SN1180 pezón de goma.



Especificaciones

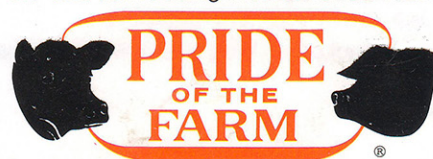
numero del modelo	anchura	altura	profundidad	pesa
F1E	alimentador de cerda 16" (41cm)	32" (81 cm)	16" (41 cm)	22 lbs. (10 kg)
F1EW	F1E alimentador de cerda con montador interno de pezón de goma (ordene pezón de goma separadamente)			
CR410	Puerta para F1E 21-1/2" (55 cm)	33-1/2" (85 cm)	4-1/4" (11 cm)	17 lbs (7.7 kg)
F1ELDA	F1E alimentador de cerda menos el deflector y agitador			

HAWKEYE STEEL PRODUCTS, INC.

Houghton, Iowa 52631 USA
Phone: 319-469-4141 • Fax: 319-469-4402
Email: prideiowa@aol.com Web Site: www.hawkeysteel.com

Copyright©
All Rights Reserved

We've been feeding livestock since 1920!



LITF1E
Printed in USA